

1 2 3 4 5 6 7 8

A

B

C

D

E

F

12.5

N-N
4:1

6 x ϕ 1.800 完全贯穿

ϕ 28.50 \pm 0.05

ϕ 7 \pm 0.05

ϕ 18.50 \pm 0.05

4 x M1.6 - 6H 完全贯穿

ϕ 1.250 完全贯穿

\surd ϕ 1.650 X 90°, 近端

\surd ϕ 1.700 X 90°, 远端

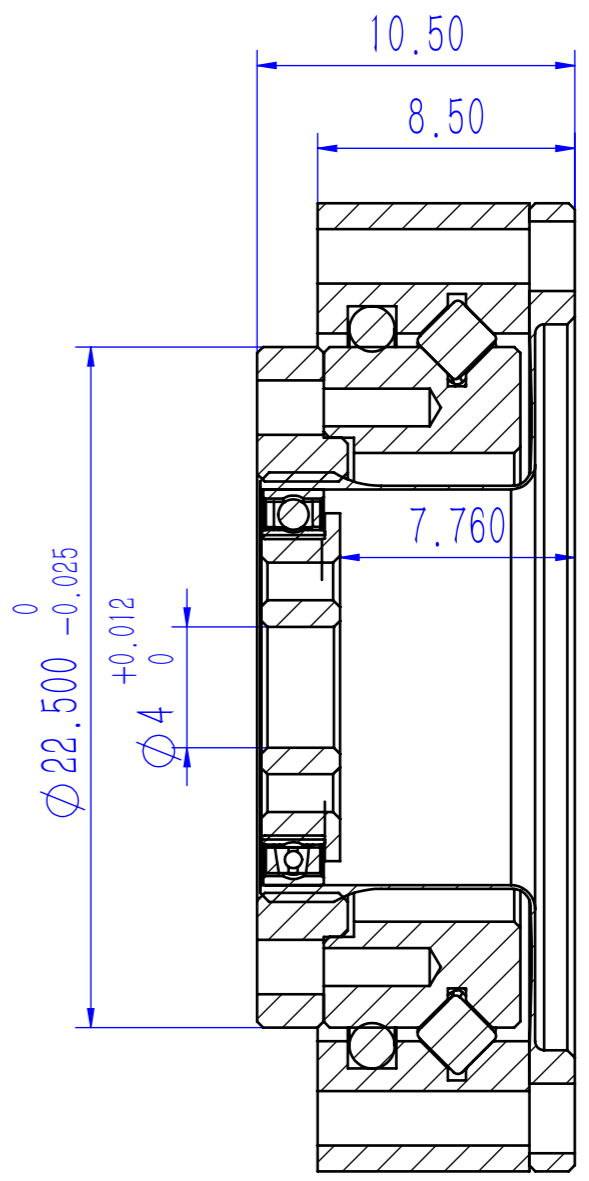
ϕ 32 $\begin{smallmatrix} 0 \\ -0.025 \end{smallmatrix}$

8 - ϕ 1.8 ∇ 2.2 M1.6 ∇ 3mm

6 x M1.6 完全贯穿

ϕ 1.250 完全贯穿

\surd ϕ 1.650 X 90°, 近端



SHD-05-XXX